

or. Soroca
str. Alexandru cel Bun, 25
Telefon: 2 23 15; 2 30 69
Poștă electronică: m.sadoveanu.soroca@gmail.com
web: bp-soroca.md
blog: bibsadoveanusoroca.wordpress.com
Procesare computerizată: Gaja Viorica



Administrarea Hard-Disk-urilor utilizând aplicația Gestionare Disc



Ghid de utilizare

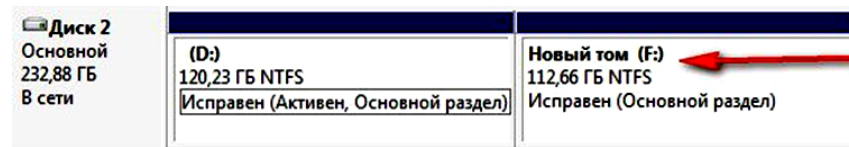


- Windows 7 vine cu un utilitar inclus pentru administrarea hard disk-urilor, care permite crearea, redimensionarea și ștergerea partițiilor, fără a fi nevoie să pornești calculatorul folosind vreun disc utilitar special sau să achiziționezi software adițional. În acest tutorial, voi arăta cum puteți folosi utilitarul Gestionare disc pentru a vă administra partițiile.

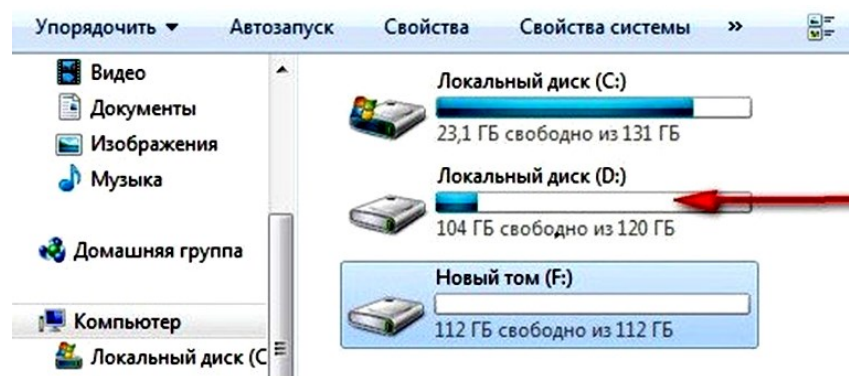
Ce este o partiție?

Orice hard disk are cel puțin o partiție, adică o zonă în care datele sunt stocate conform unui anumit standard denumit generic sistem de fișiere. O partiție se poate întinde peste tot spațiul de stocare disponibil, situație în care hard discul primește doar o singură literă de acces.

Dacă spațiul de stocare al hard disk-ului este divizat în mai multe partiții, vor exista mai multe litere de acces – fiecare literă oferind accesul către o anumită partiție.



Далее вы можете назначить любую букву для вашего будущего



диска (возьмем, к примеру, диск F:).

А вот здесь настоятельно советую выбрать файловую систему NTFS. Несмотря на страшную надпись «Форматирование раздела», вашим данным ничего не грозит, поскольку мы создаем новый том.

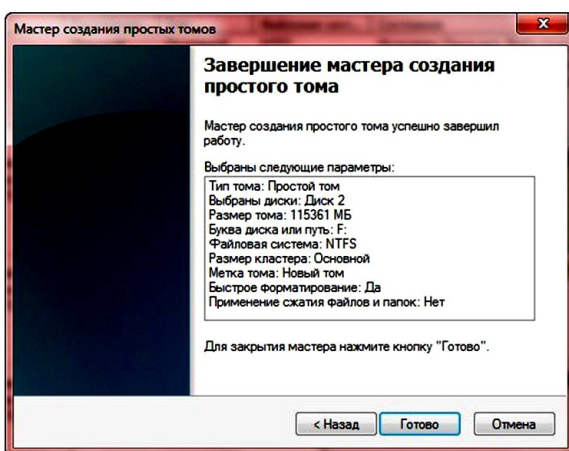
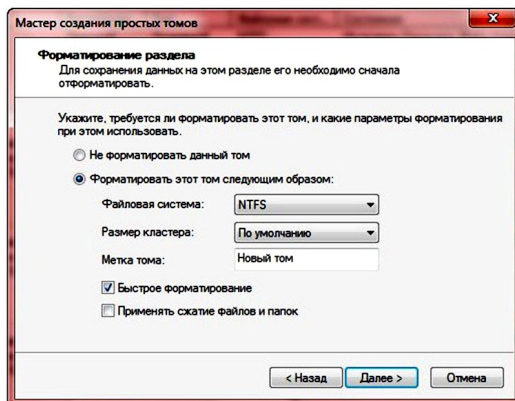
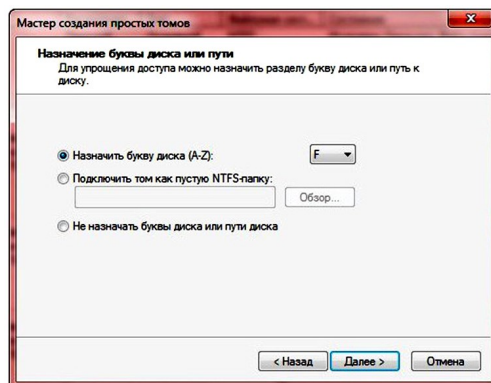
Вот и все. Готово.

нераспределенное пространство для нового раздела составит 112 Гб.

Другими словами пункт «Размер сжимаемого пространства» — это размер вашего будущего диска (F:), а «Общий размер после сжатия» — это размер диска C после сжатия. К примеру, если ваш жесткий диск размером 500 Гб, то для диска C достаточно 100–150 Гб, а остальное (400–350) можно отвести под диск (F:).

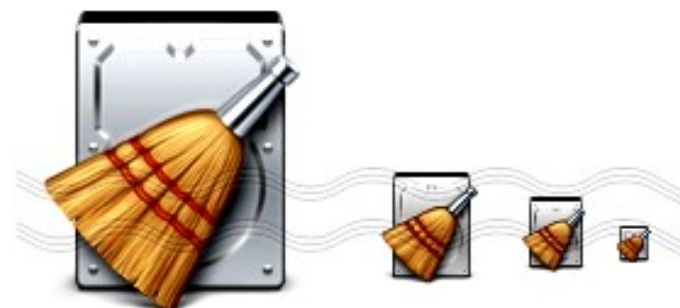
Теперь нам осталось нажать «Сжать». После недолгого процесса появилось нераспределенное пространство, его-то мы и преобразуем в простой том. Наведите мышью на нераспределенное пространство, далее щелкните правой клавишей мыши и в выпадающем меню выберите «Создать простой том».

Запустится мастер создания простого тома, просто нажимаем «Далее» и соглашаемся.



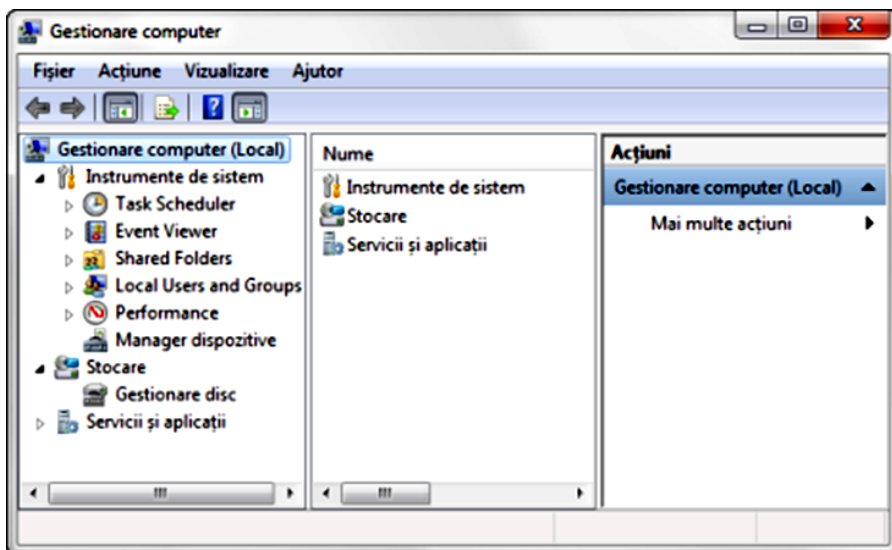
Cuprins

Cum accesăm utilitarul Gestionare disc	4
Eliminarea unei Partiții	5
Crearea unei Partiții	6
Formatarea unei Partiții	10
Redimensionarea unei Partiții – Extindere & Îngustare	11
Modificarea Literei unității și a Etichetei	14
Concluzii	16
Как разделить жесткий диск в Windows 7 самостоятельно .	17
Зачем нужно делить (разбивать) жесткий диск?	17
Как разделить (разбить) жесткий диск на два раздела	17

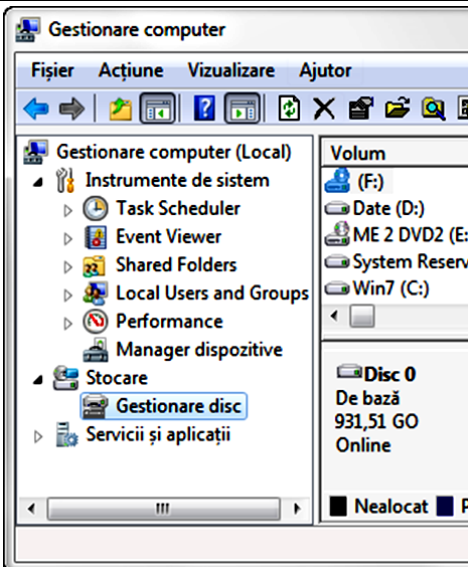


Cum accesăm utilitarul Gestionare disc

Pentru a deschide aplicația *Gestionare disc* în Windows 7, mergeți la *meniul Start*, dați clic-dreapta pe *Computer*, și selectați *Gestionare*. Se va deschide fereastra *Gestionare computer*.



În partea stângă a ferestrei, selectați *Gestionare disc* din secțiunea *Stocare*.

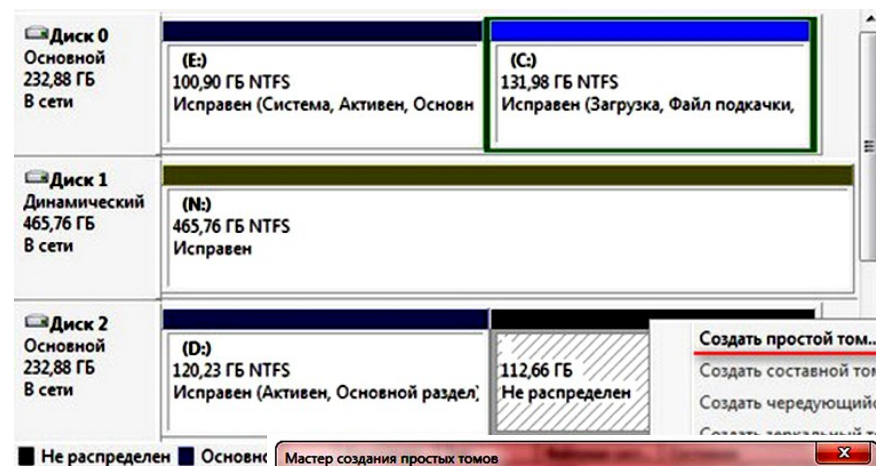


În secțiunea *Gestionare disc*, veți vedea că în partea dreaptă a ferestrei se vor încărca informațiile despre discurile dvs. și vor fi afișate numele, dimensiunea și tipul fiecăruia din ele.

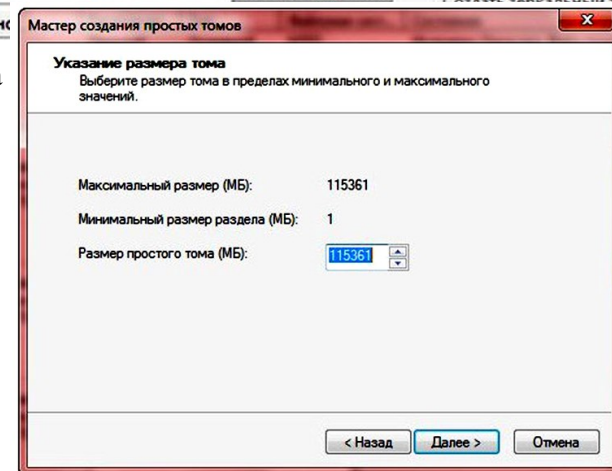
размер после сжатия — 16 112 Мб или около 15 Гб. Поэтому будьте здесь внимательнее.

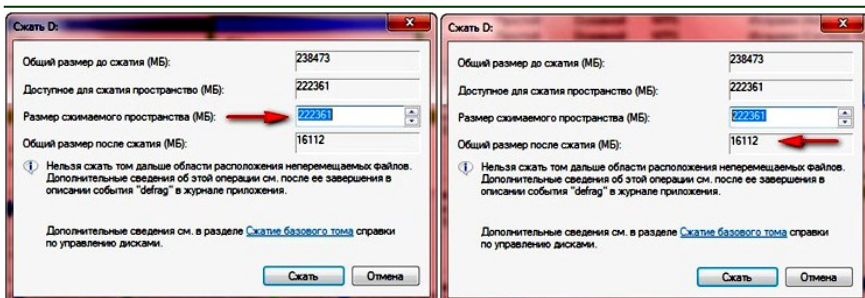
Конечно, многое зависит от общего размера вашего жесткого диска и от того, как много программного обеспечения и игр вы в дальнейшем установите на диск С, но примерный размер должен быть не менее 60 Гб (обычно 60–150 Гб).

В качестве наглядного примера я сделаю два тома с примерно одинаковыми размерами. Размер сжимаемого пространства поставлю 115 361 Мб или 112 Гб. Обратите внимание, что общий размер после сжатия тут же изменился на цифру 123 112 Мб или 120 Гб, то есть диск (D:), а у вас С:, после сжатия будет размером



120 Гб, а



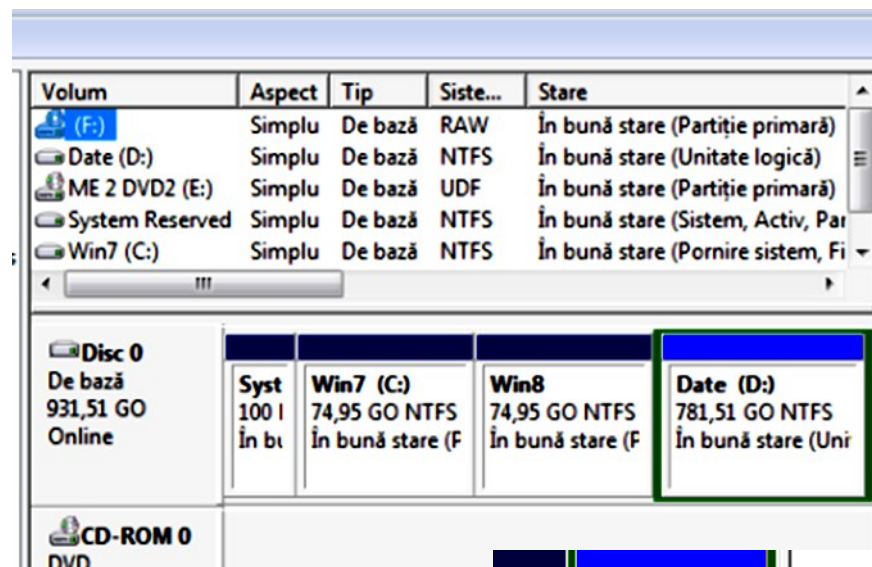
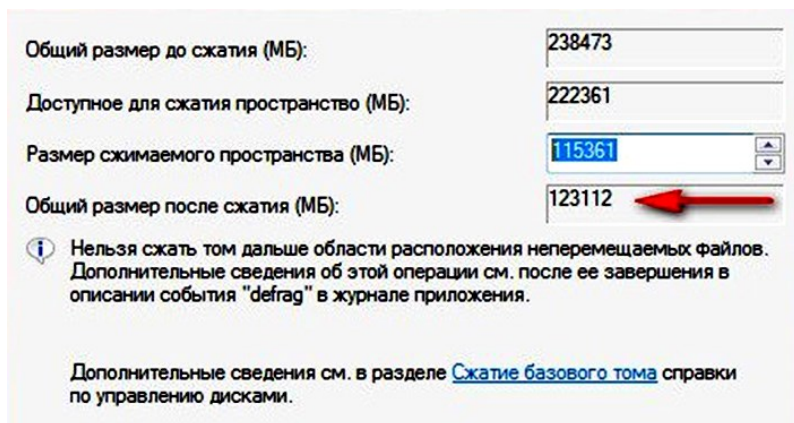


Далее происходит запрос места для сжатия, на какой размер можно сжать.

Получаем ответ: Доступное пространство для сжатия → 222361 МБ.

Далее указываем, на сколько будем сжимать: Размер сжимаемого пространства 222361 МБ (естественно у вас будут свои цифры).

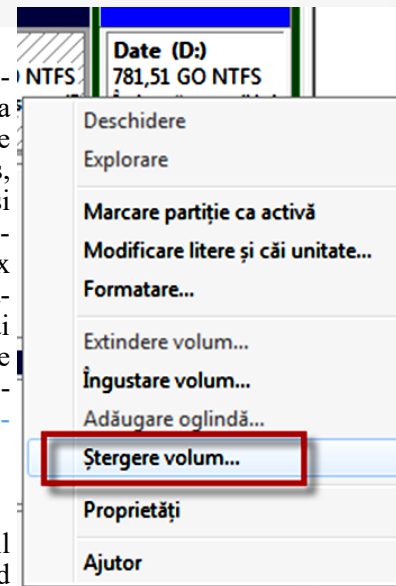
Если бы я сейчас согласился и нажал «Сжать», то размер тома с операционной системой стал бы очень маленьким, примерный



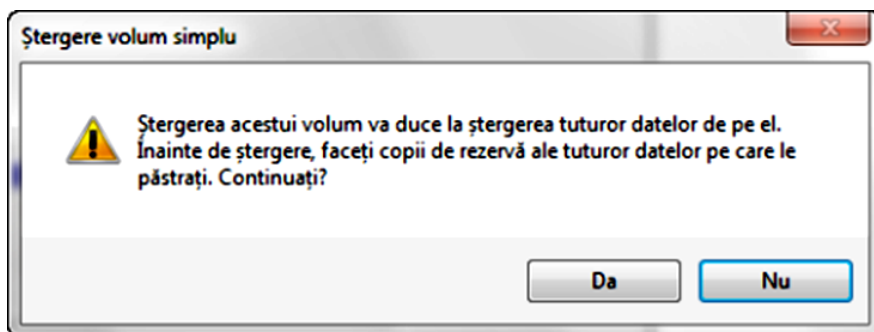
Notăți faptul că aplicația *Gestionare disc* poate administra numai sistemele de fișiere compatibile cu sistemele de operare Windows, precum FAT16/FAT32 și NTFS. Deși poate vedea alte tipuri de partiții, precum cele create și formate de Linux sau alte sisteme de operare, tot ce poate face este să le ștergă. Pentru mai multe informații legate de tipurile de partiții și sisteme de fișiere, vă recomand să citiți articolul [Sistem de fișiere](#) de la Wikipedia.

Eliminarea unei Partiții

Există cazuri în care este posibil să vreți să ștergeți o partiție de pe hard-disk-ul dvs., fie pentru a elibera spațiu pentru extinderea unei partiții existente, ori pentru a recrea partiția dar cu o dimensiune sau sistem de fișiere diferite. Pentru a elimina o partiție, dați clic-dreapta pe ea și selectați "Ștergere volum".



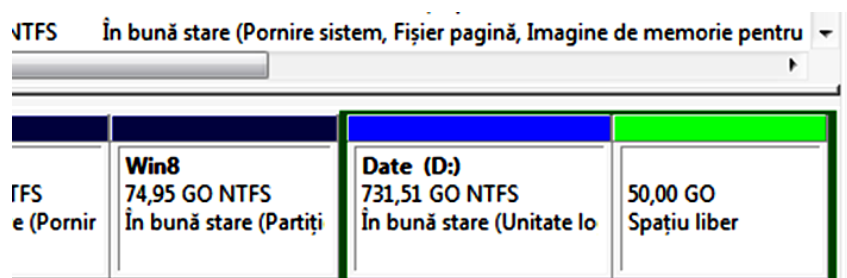
Vă va fi solicitată confirmarea acțiunii, acțiune care va duce la pierderea tuturor datelor de pe respectiva partiție. Ca urmare, asigurați-vă că ați făcut copii de rezervă pentru datele importante de pe ea, înainte de a da clic pe Da.



Gestionare discuri va afișa partiția ștersă ca "Spațiu liber".

Crearea unei Partiții

Dacă aveți spațiu "liber" pe hard-disk-ul dvs., atunci puteți crea partiții folosind aplicația Gestionare discuri. Spațiul nepartiționat va fi marcat distinct și va fi afișat ca "Spațiu liber".



Pentru a crea o partiție aici, dați clic-dreapta pe spațiul liber și selectați "Volum simplu nou..." pentru a deschide "Expert Volum simplu nou". Dați clic pe Următorul.

- Разделить жесткий диск в Windows 7 на два (и более) раздела;
- Увеличить размеры уже имеющихся томов;
- Сжимать томы, присоединять и удалять.

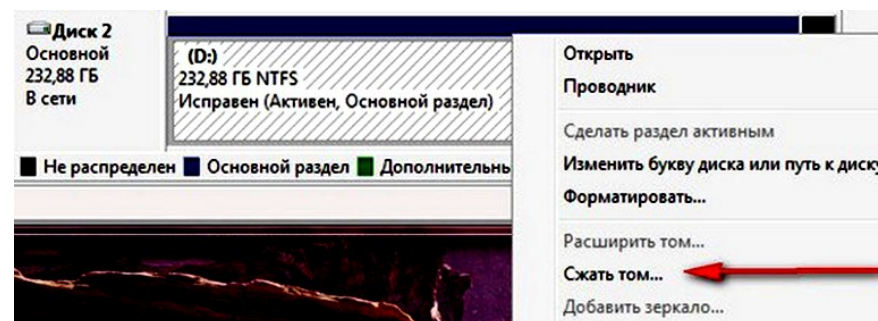
Как видите, встроенный функционал управления дисками сопоставим с возможностями ряда платных программ.

На приведенном ниже рисунке видно, что у меня три жестких диска, один из которых уже разбит на 2 раздела → Диск 0.

Диск 1-> второй жесткий в системе, объем равен 465,76 ГБ (не разбит)

Диск 2-> третий винчестер, его объемом составляет 232,88 ГБ (не разбит)

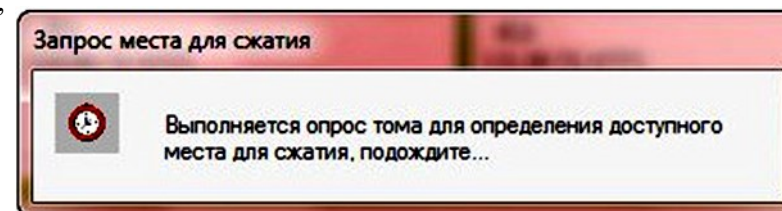
На примере Диска 2 (т. е. третьего и самого последнего) мы и будем проводить все операции. Диск 2 не пустой, на нем



находятся как файлы, так и операционная система Windows 7.

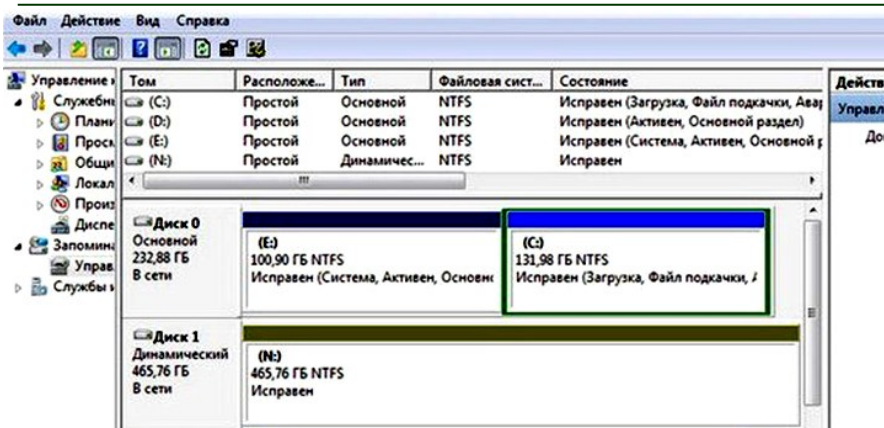
Внимание: В вашем случае это будет Диск 0 (основной), т. е.

все,
что
я



буду делать с Диск 2, вы делаете с Диск 0 (Основной).

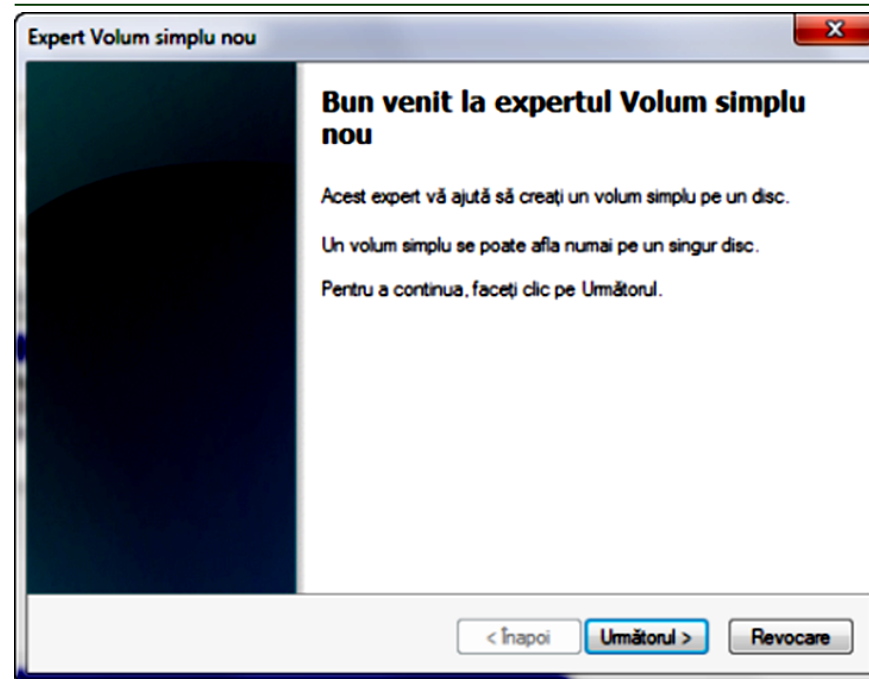
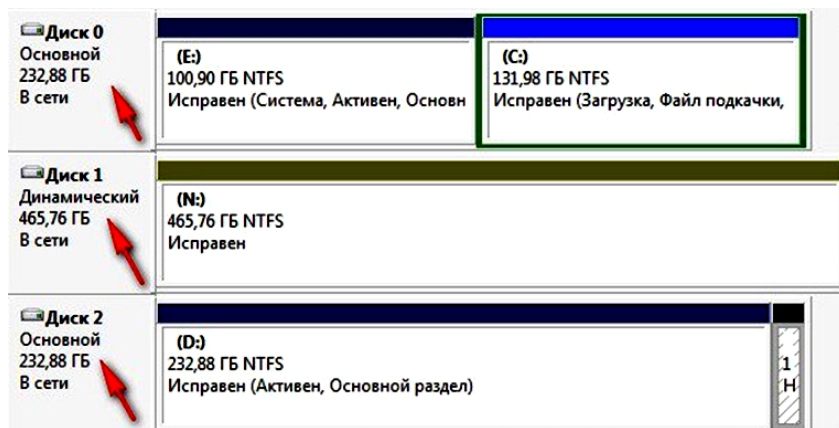
Приступим к разделению Диска 2 на две части, наведем курсор мыши на Диск 2 и правой клавишей мыши щелкаем и выбираем «Сжать том».



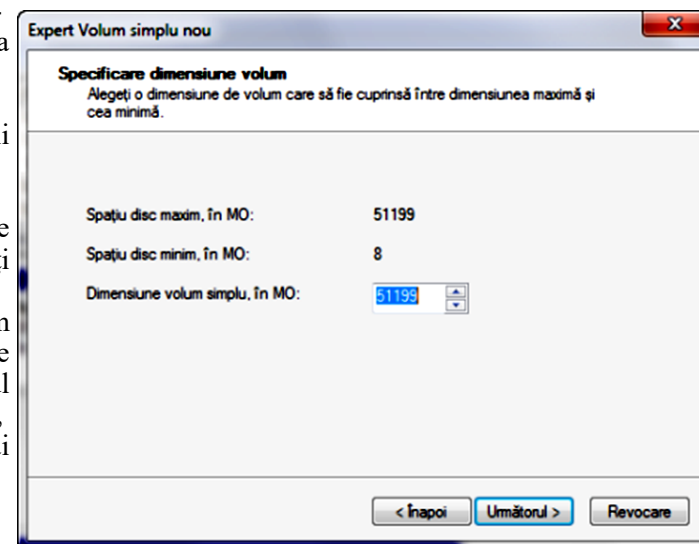
Как разделить (разбить) жесткий диск на два раздела

Приступим: Пуск → Компьютер → Управление, или правой клавишей мыши по значку Мой компьютер → Управление → Управление Дисками.

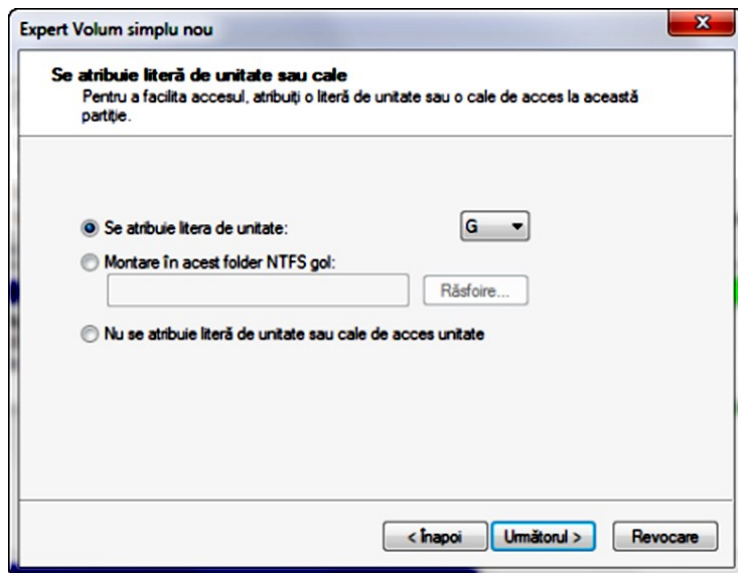
Здесь вы увидите всю информацию о жестком диске, подключенном к вашему компьютеру. Используя встроенную в Windows 7 возможность управления дисками, можно выполнить целый ряд задач:



Expertul vă va întreba dimensiunea noii partiții, dimensiunea pe care o puteți specifica după cum doriți, fie tot spațiul disponibil, fie numai o parte.



Când Expertul vă va solicita să alocați o literă pentru partiția respectivă, dați clic pe Următorul sau alegeți o literă diferită de cea implicită, iar apoi dați clic pe Următorul.



Vă vor fi solicitate informații legate de modul cum ar trebui formatată partiția. Rețineți faptul că, pentru a putea fi utilizată, partiția trebuie formatată. În majoritatea

cazurilor, este preferabil să utilizați NTFS. NTFS este sistemul de fișiere implicit încă de la Windows NT, oferind, față de FAT16/FAT32, mai multă performanță, securitate și toleranță la erori.

Dacă nu vreți să formatați partiția, selectați "Nu se formatează acest volum" și dați clic pe Următorul. Dacă vreți să o formatați, selectați a doua opțiune, utilizând sistemul de fișiere NTFS și păstrând mărimea unității de alocare implicite. De asemenea, etichetați partiția, mai ales dacă plănuiți să partajați partiția cu alte sisteme de operare. În Windows Explorer, această etichetă va fi afișată lângă litera partiției. După ce ați terminat acest pas, dați clic pe Următorul.

Expertul va afișa un rezumat al setărilor pe care le-ați selectat pentru noua partiție. Dați clic pe Terminare pentru a-l încheia.



Concluzii

Aplicația Gestionare discuri din Windows 7 face ca administrarea partițiilor de pe hard-disk-ul dvs. să fie realizată cu ușurință, lucru util pentru partajarea partițiilor cu alte sisteme de operare, dar și pentru separarea datelor cu scopuri precum crearea de copii de rezervă sau recuperări de date. Dacă aveți sfaturi legate de partiționări sau poate de scenarii ideale de partiționare, nu ezitați să lăsați un comentariu mai jos.

Как разделить жесткий диск в Windows 7 самостоятельно

Как самому разделить жесткий диск в Windows 7? Основные требования: это должно быть просто, быстро и безопасно.

Наиболее простой, так сказать, штатный способ – это разделить жесткий диск средствами самой операционной системы. Главное преимущество – все делается в проводнике Windows.

Полагаю, большинству пользователей знакома такая ситуация, когда при покупке нового ноутбука или компьютера в системе есть лишь один диск С.

Зачем нужно делить (разбивать) жесткий диск?

На самом деле, причин достаточно: от банального удобства до безопасности. Представьте, что вам придется переустанавливать операционную систему, а это значит, что ваш Диск С будет полностью отформатирован. Конечно, хорошо, если вы успеете заранее перекинуть важные файлы на другой носитель, а если нет? Например, после атаки вирусного ПО. Иными словами, стоит ли рисковать и хранить все данные в одном месте?

Будет правильнее заранее разделить ваш жесткий диск на несколько разделов (на два или более), где операционная система и прочее ПО будет храниться на одном диске (Диск С:), а наиболее важная информация, такая как фотографии, видео, документы – на другом диске (к примеру, пусть это будет диск F:).

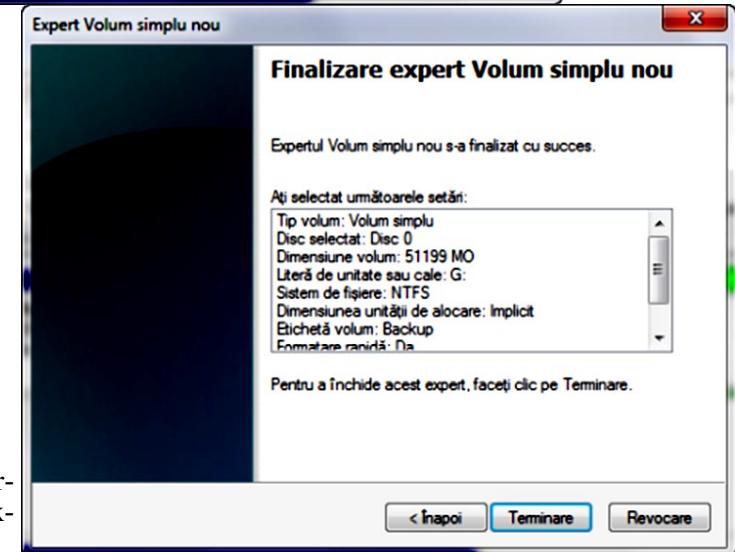
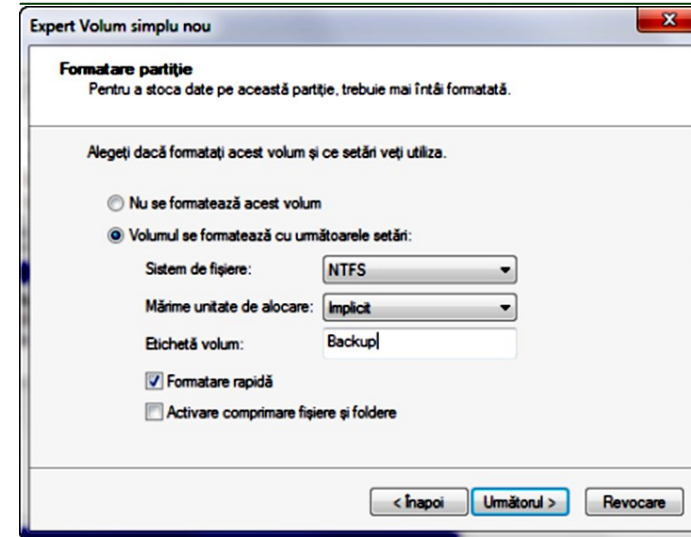
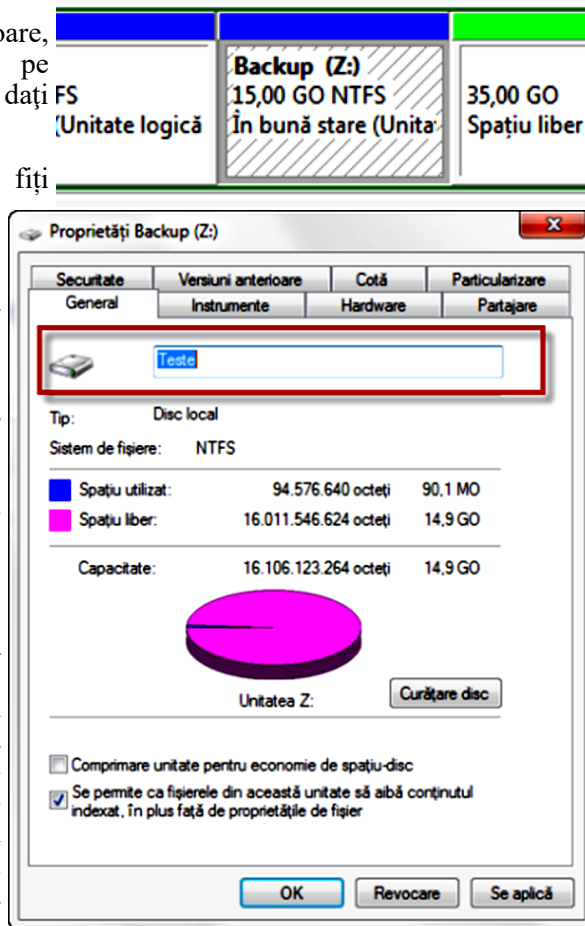
în fereastra următoare, selectați noua literă pe care o doriți, iar apoi dați clic pe OK.

Este posibil să fiți atenționat despre modificarea pe care sunteți pe cale de a o face. Dacă doriți să continuați, dați clic pe Da.

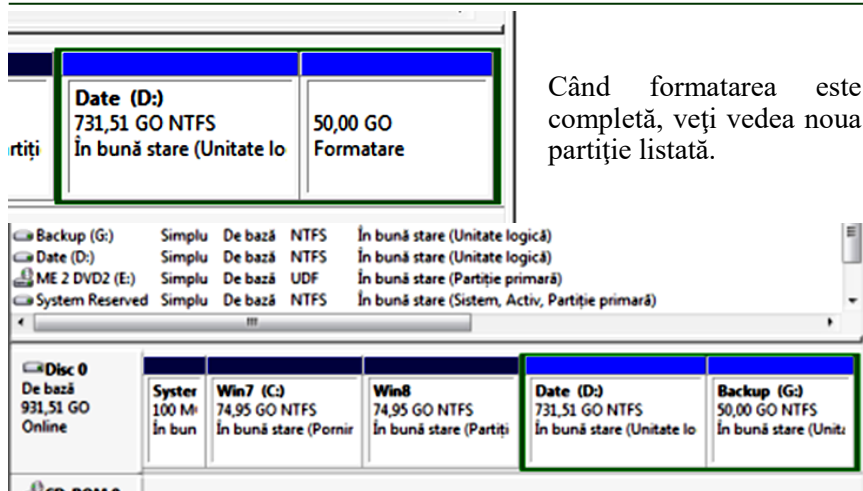
Acum veți observa că partiția este afișată în Gestionare discuri cu o nouă literă.

Acum, pentru a schimba eticheta partiției, pur și simplu dați clic/dreapta pe ea în Gestionare discuri și selectați Proprietăți. În fila General, tastați noua etichetă lângă pictograma disc.

Dați clic pe OK, și eticheta partiției este modificată.



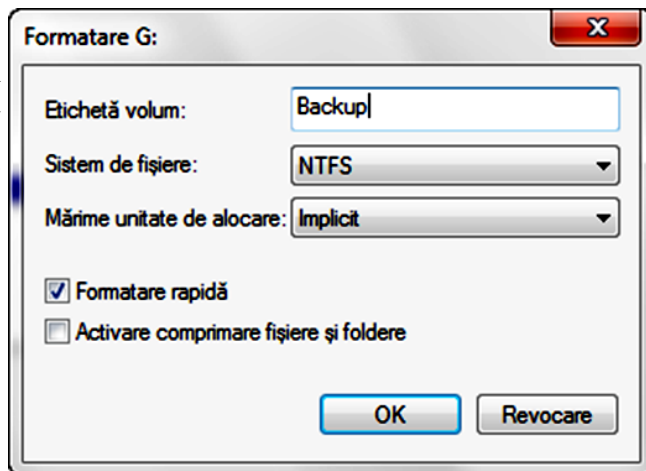
Odată ce ați terminat expertul, veți vedea în *Gestionare discuri* că noua partiție se formatează. Procesul durează, în general, câteva secunde, dar depinde de dimensiunea partiției și de performanțele calculatorului.



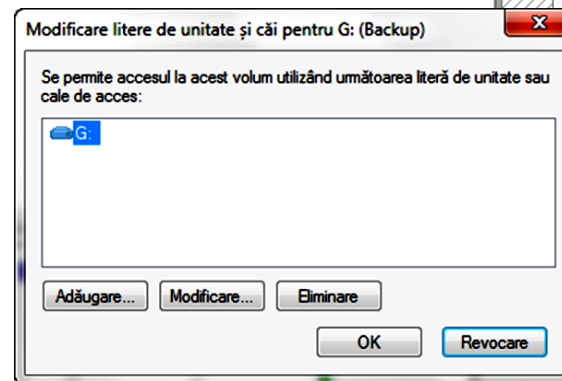
Când formatarea este completă, veți vedea noua partiție listată.

Formatarea unei Partiții

Puteți formata o partiție deja creată, dar trebuie să știți că, făcând acest lucru, veți pierde toate datele de pe acea partiție. În acest exemplu, am recreat partiția "G:" dar nu am selectat opțiunea de formatare. Dați clic-dreapta pe partiție și selectați Formatare. Etichetați-o și selectați sistemul de fișiere, păstrând mărimea unității de alocare implicite. După cum spuneam mai devreme, eticheta va fi afișată lângă litera unității în Windows Explorer și este necesară pentru a putea partaja partiția cu alte sisteme de operare.



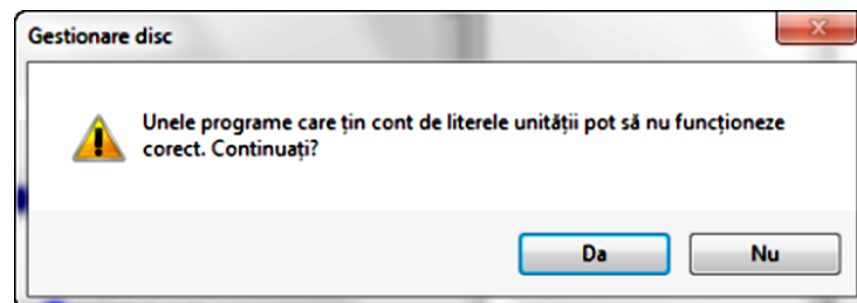
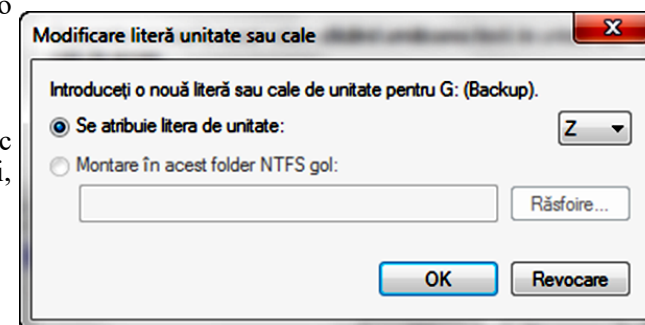
schimba litera asociată unei partiții, dați clic-dreapta pe partiția respectivă și selectați "Modificare litere și căi

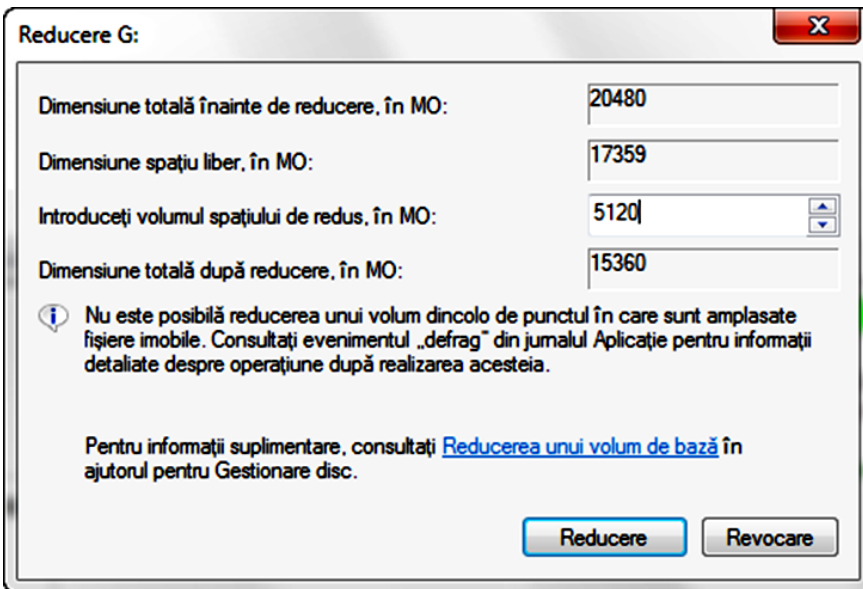


unitate".

Va apărea o nouă fereastră ce afișează litera unității pentru partiția pe care vreți să o modificați.

Dați clic pe Modificare și,





Dați clic pe Reducere, și veți fi adus din nou la Gestionare discuri,

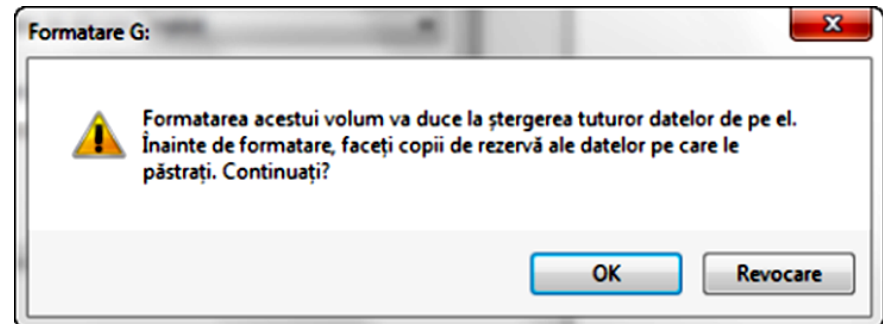
Disc 0 De bază 931,51 GO Online	Sys 100 în b	Win7 (C:) 74,95 GO NTF în bună stare	Win8 74,95 GO NTF în bună stare	Date (D:) 731,51 GO NTFS în bună stare (U)	Backup (G) 15,00 GO N în bună sta	35,00 GO Spațiu liber
CD-ROM 0						

unde veți vedea că partiția a fost îngustată, iar spațiul rămas a devenit disponibil.

Modificarea Literei unității și a Etichetei

În acest exemplu, am o partiție "G:", etichetată ca "Backup", și vreau să îi schimb litera în "Z:" și să o denumesc "Teste". Pentru a

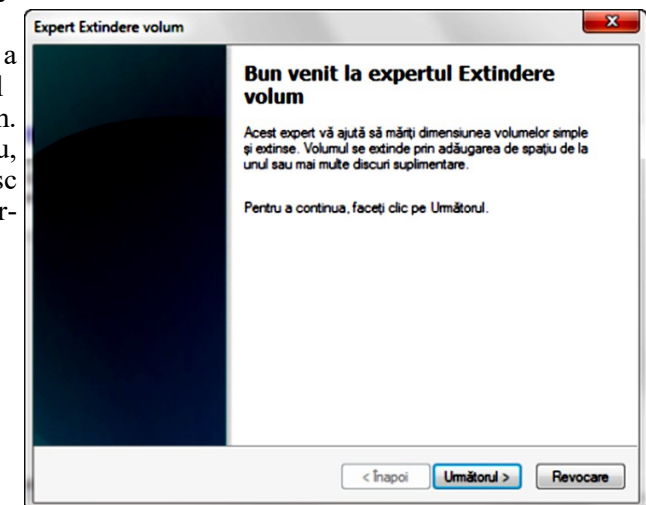
Dați clic pe OK, și confirmați atenționarea despre ștergerea tuturor datelor.



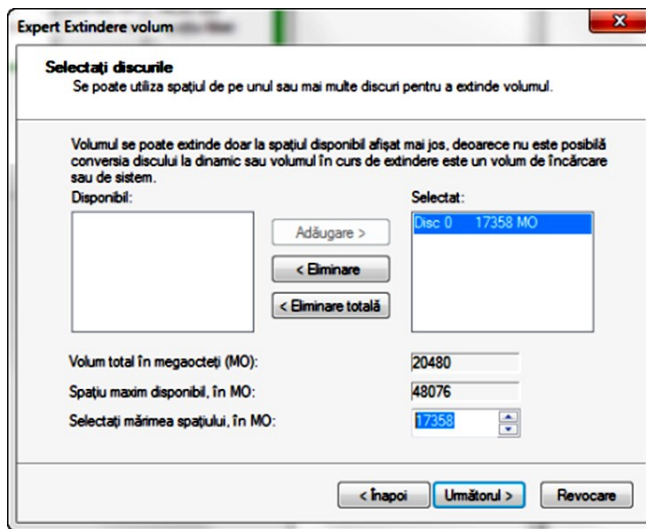
Va începe formatarea partiției. Procesul durează câteva secunde, în funcție de dimensiunea acesteia și de performanțele calculatorului dvs.

Redimensionarea unei Partiții – Extindere & Îngustare

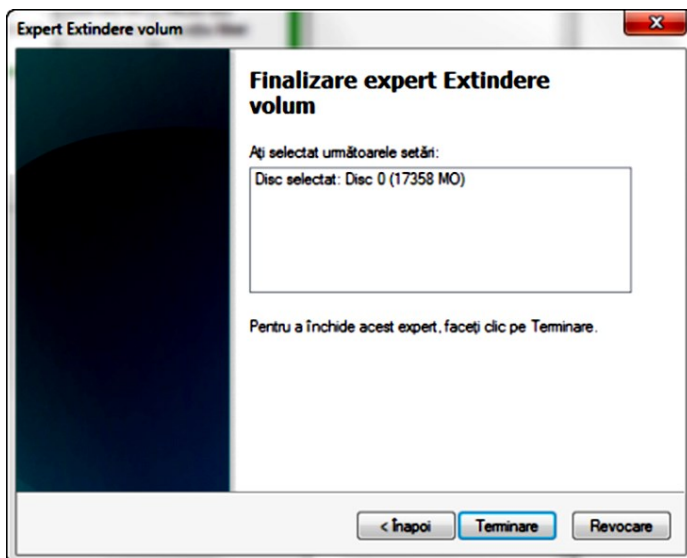
Puteți micșora sau mări partițiile NTFS și FAT16/FAT32, cu condiția să existe spațiu liber (nepartiționat) imediat înainte sau după partiția pe care încercați să o modificați. Extinderea (mărirea) unei partiții nu necesită formatarea. Pentru a face acest lucru, dați clic-dreapta pe partiție și selectați "Extindere volum..." pentru a deschide Expertul Extindere volum. În acest exemplu, vreau să măresc dimensiunea partiției "Backup".



Dați clic pe Următorul, și expertul va afișa spațiul disponibil pentru adăugarea la partiția curentă. În acest exemplu, am aproximativ 47 de GO liberi lângă partiție, dar vreau să folosesc numai 17 GO, ca să ajung la o dimensiune a partiției de aproximativ 20 de GO.



Dați clic pe Următorul, și veți vedea un rezumat scurt al modificărilor. Apăsați pe Terminare pentru a le aplica.

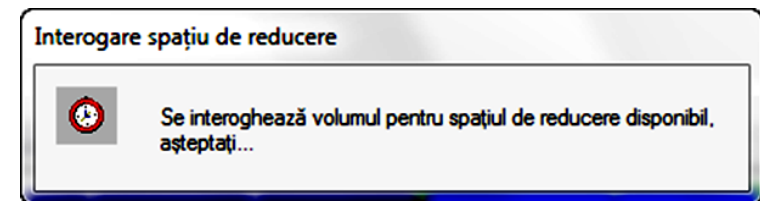


Veți fi aduși înapoi la utilitarul Gestionare discuri, unde veți vedea că noua dimensiune a partiției "Backup" este acum de 20 de GO.

Syst	Win7 (C:)	Win8	Date (D:)	Backup (G:)	
100 MB în bu	74,95 GO NTFS în bună stare (Pc)	74,95 GO NTFS în bună stare (Pa)	731,51 GO NTFS în bună stare (Unita)	20,00 GO NTFS în bună stare (30,00 GO Spațiu liber

Sunt multe cazuri în care veți vrea, de asemenea, să micșorați (îngustați) o partiție. Pe partițiile cu sisteme de operare Windows, este posibil să existe anumite fișiere pe disc care vă pot împiedica să micșorați acele volume. Această problemă există încă de la Windows Vista, și este posibil să trebuiască să faceți câțiva pași premergători pentru pregătirea partiției. Dacă lucrați cu o partiție Windows (una care conține fișierele sistemului de operare), vă recomand acest ghid, disponibil din păcate numai în limba engleză: Working Around Windows Shrink Volume Inadequacy Problems.

Dați clic-dreapta pe partiție și selectați "Îngustare volum". E posibil ca pentru câteva minute, să fie afișată caseta de mai jos, timp în care Windows examinează hard-disk-ul pentru a determina dacă volumul poate fi micșorat, și cu cât anume.



Odată ce această activitate ia sfârșit, expertul vă va întreba cât spațiu vreți să eliminați din partiție. În acest exemplu, elimin 5 GO din partiția anterior creată, de 20 de GO, astfel încât la final ea să aibă 15 GO.